

# Manuel d'installation du pilote Windows


## REMARQUE


- Le pilote dédié doit être installé sur l'ordinateur pour que vous puissiez connecter cet appareil à un L'appareil ne fonctionnera pas correctement s'il est connecté à l'ordinateur avant que le pilote dédié soit De plus, si l'ordinateur utilise le système d'exploitation Windows XP, la vitesse de l'ordinateur décroîtra considérablement
- Un dysfonctionnement peut se produire dans certaines configurations matérielles et logicielles.

\* Pour MAC, vous pouvez utiliser le pilote standard fourni.  
Vous n'avez pas besoin d'installer un pilote dédié.

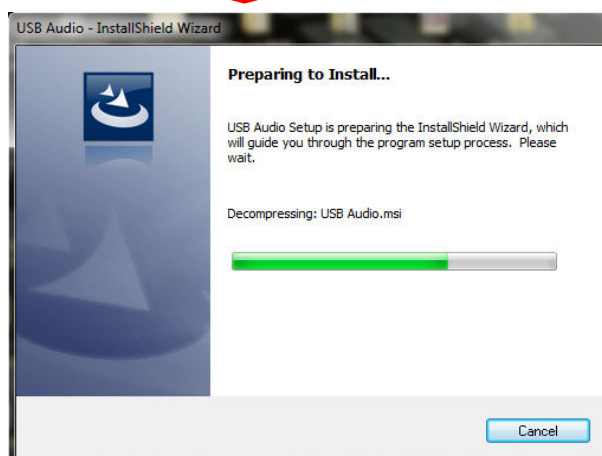
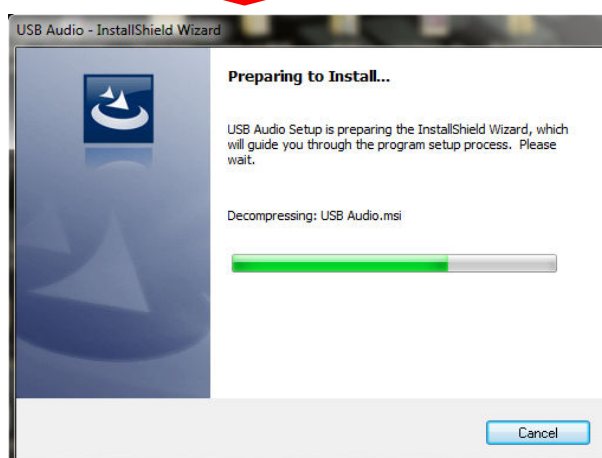
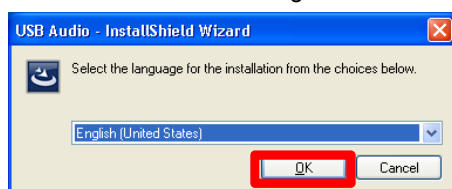
Dans les procédures suivantes, les images pour Windows7 s'affichent à titre d'exemple.

1. Vérifiez les spécifications de votre ordinateur (32 bits / 64 bits) et double-cliquez sur le programme d'installation approprié. L'installation démarre.

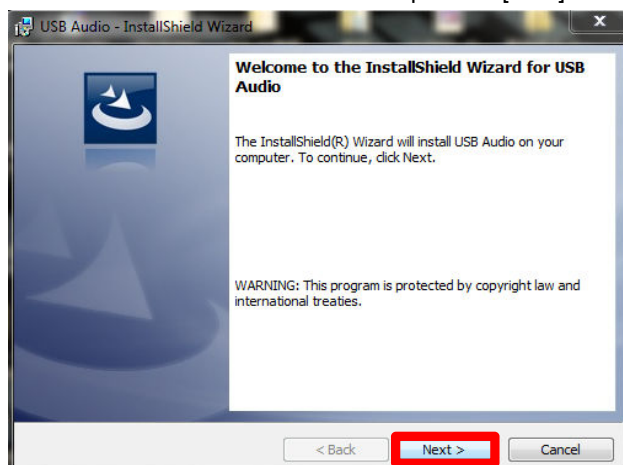
 `install_usbaudio_driver_32bit.exe` ←

 `install_usbaudio_driver_64bit.exe` ←

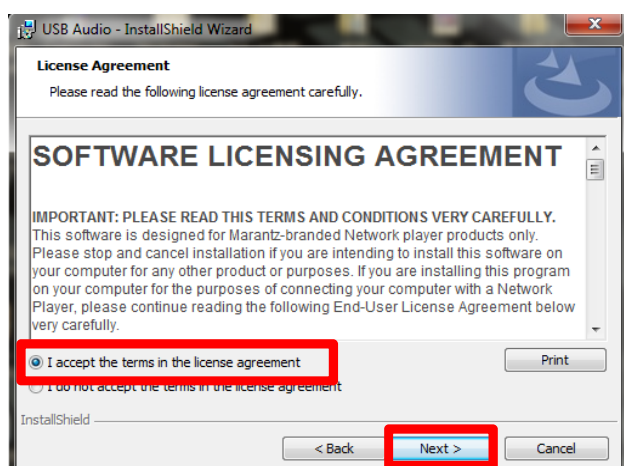
- 2 .Le menu de sélection de la langue s'affiche. Sélectionnez la langue souhaitée puis cliquez sur [OK].



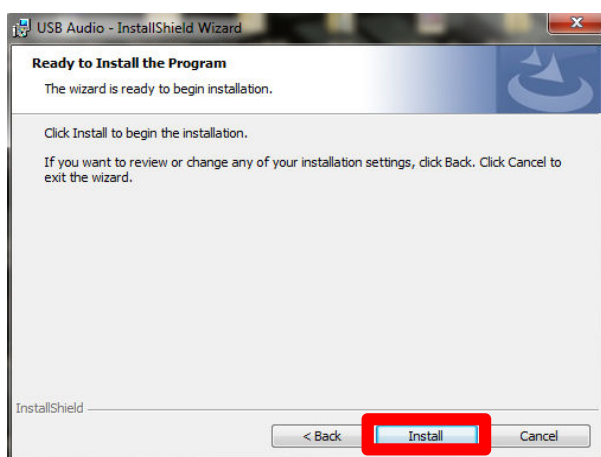
3. Le menu de l'Assistant s'affiche. Cliquez sur [Next].



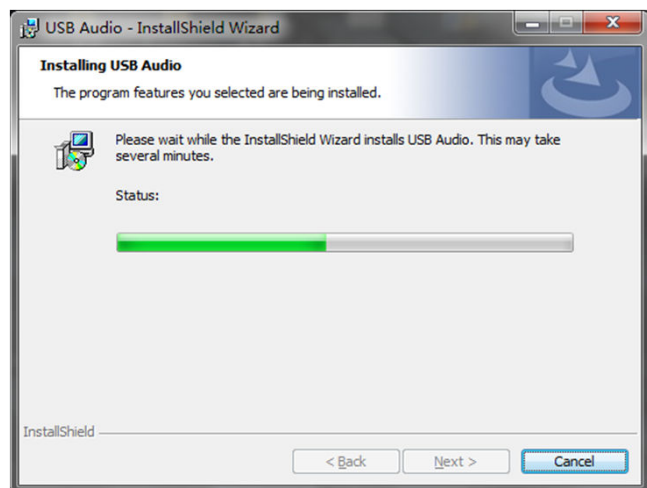
4. Le menu d'accord de licence logicielle s'affiche.  
Sélectionnez [I accept the terms in the license agreement] et cliquez sur [Next].



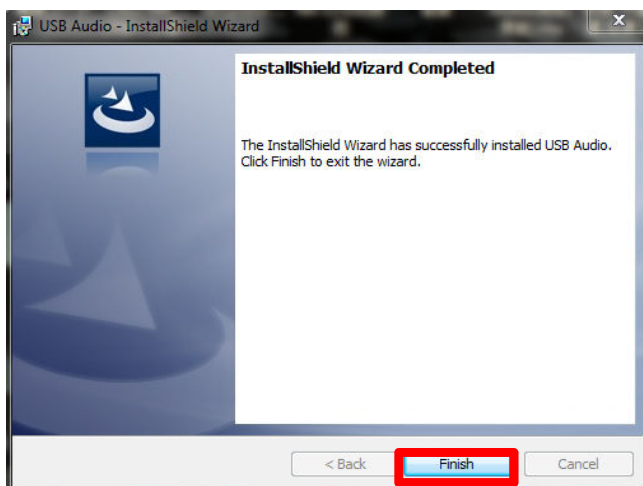
5. Le menu de démarrage de l'installation s'affiche.  
Cliquez sur [Install].



6. L'installation démarre. N'effectuez aucune opération sur l'ordinateur tant que l'installation n'est pas termi



7. Une fois l'installation terminée, cliquez sur [Finish]. Le pilote est maintenant installé.



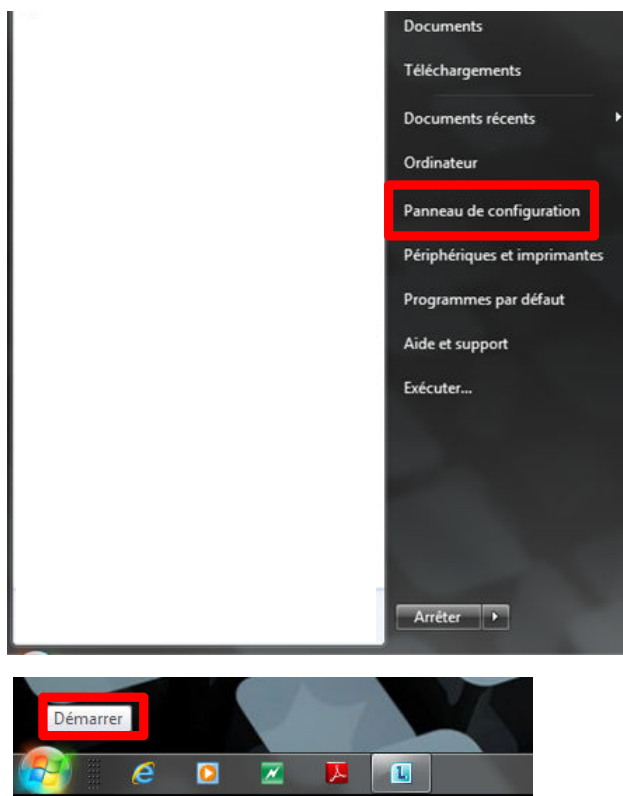
8. Branchez l'ordinateur à cet appareil en suivant la procédure décrite à la section "Connexion et lecture à partir d'un ordinateur (USB)" dans le Owner's Manual.

Le pilote est automatiquement installé.

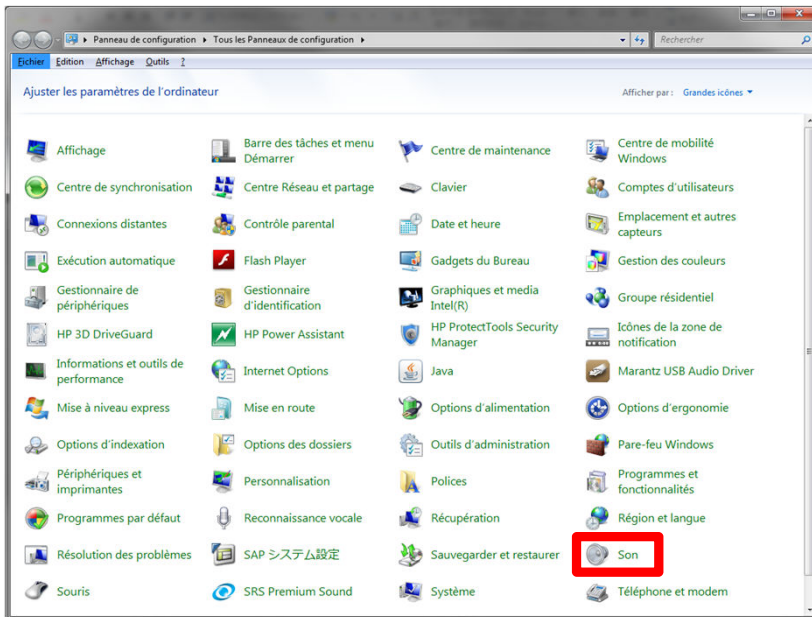
9. Vérifiez qu'ils sont correctement connectés et procédez à la configuration.  
(Vérification du fonctionnement et configuration)

1) Vérifiez la connexion. (Vérification de la connexion)

① Cliquez sur le bouton [Démarrer] puis sur [Panneau de configuration].

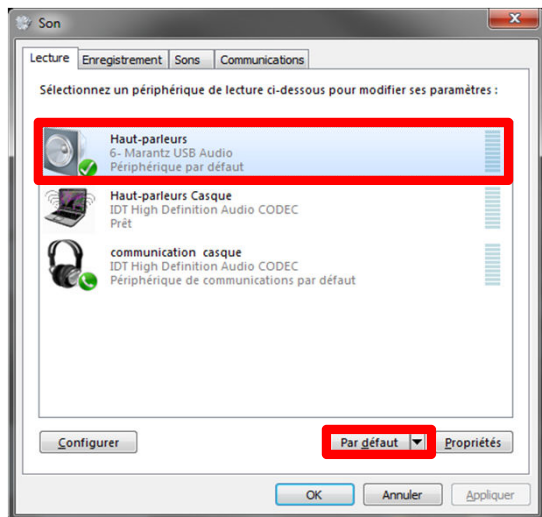


② Cliquez sur l'icône [Son].



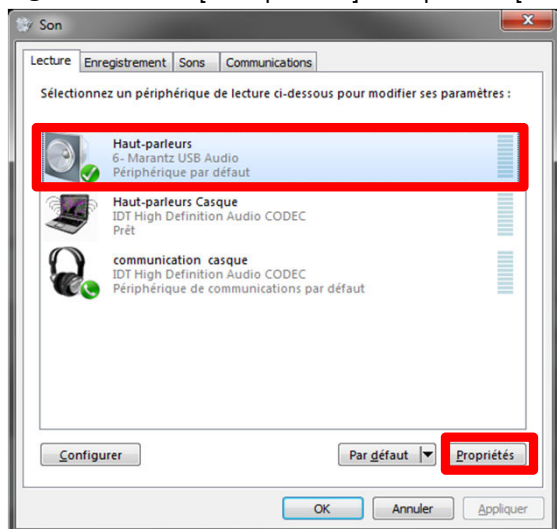
③ Vérifiez qu'il y a une coche en regard de [Périphérique par défaut] sous [Marantz USB Audio] dans [Haut- parleurs] dans l'onglet [Lecture].

S'il y a une coche pour un périphérique différent, cliquez sur [Marantz USB Audio] puis sur [Par défaut].



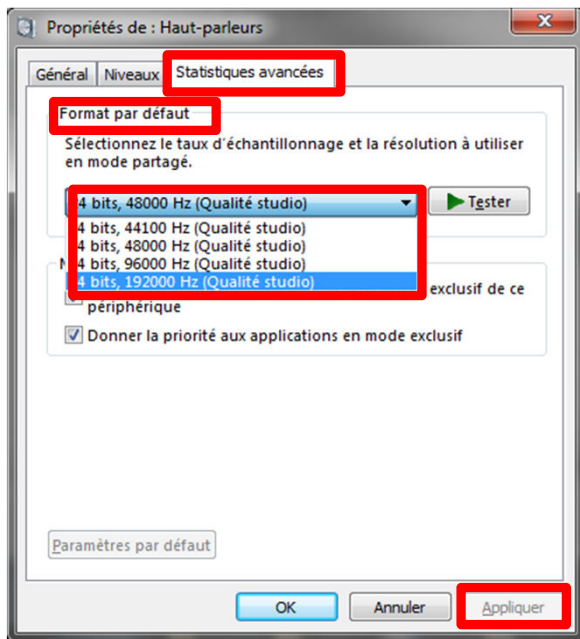
2) Effectuez les réglages optimaux. (Réglages de fréquence d'échantillonnage et de profondeur de bits)

① Sélectionnez [Haut-parleurs] et cliquez sur [Propriétés].



② Sélectionnez l'onglet [Statistiques avancées] et réglez la fréquence d'échantillonnage et la profondeur de bits

\* L'audio est ré-échantillonné et la sortie s'effectue en fonction de la fréquence d'échantillonnage et de la profondeur de bits définies pour cet élément.



③ Cliquez sur [Tester]. Si la sortie audio s'effectue depuis l'ensemble, la configuration est terminée.

